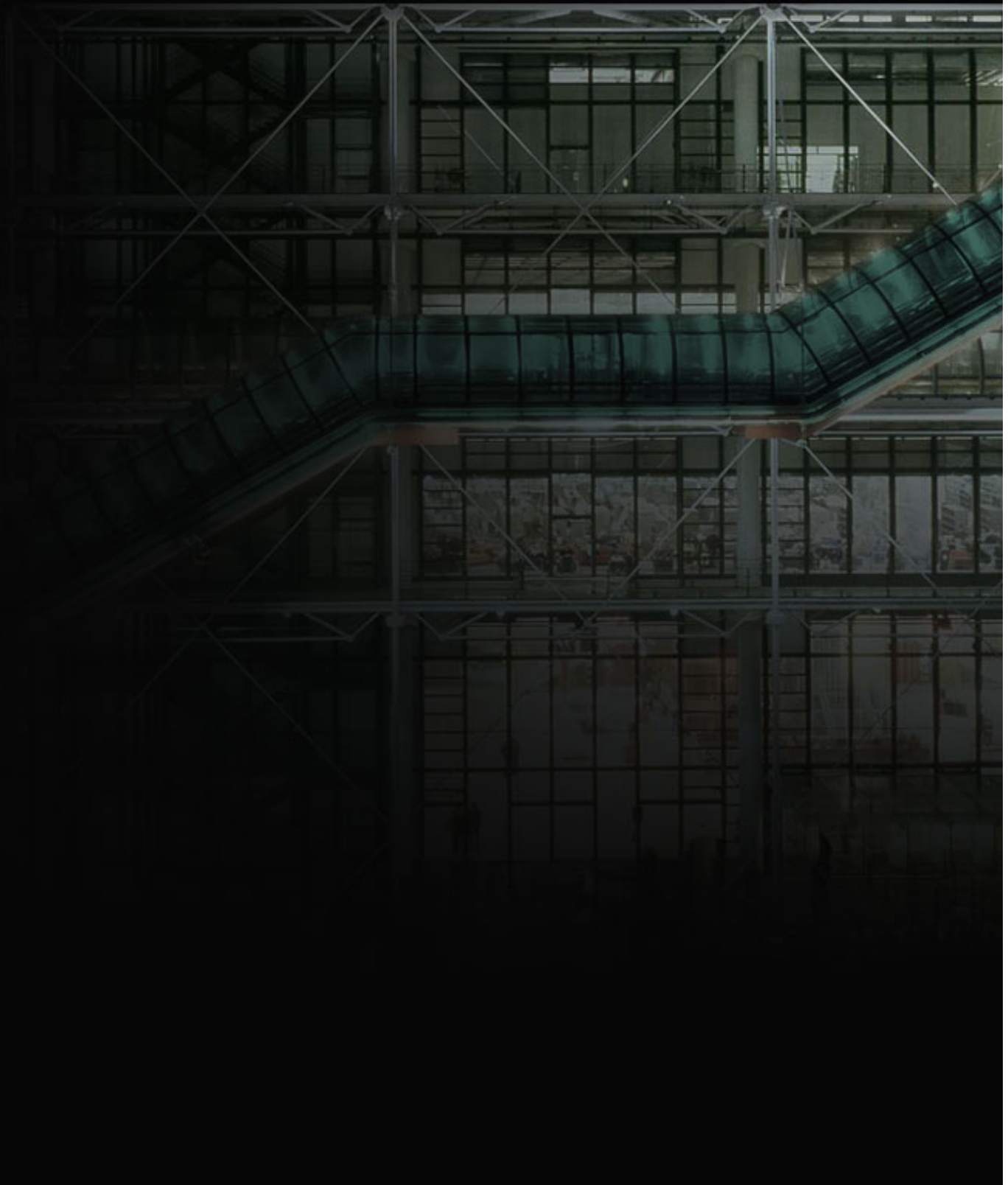


# Hôtel Georgette

PARIS BEAUBOURG



PARIS - ILE-DE-FRANCE - FRANCE  
[www.hotelgeorgette.com](http://www.hotelgeorgette.com)



# Hôtel Georgette

PARIS BEAUBOURG

Bonjour !

Nous vous remercions d'avoir choisi de récupérer les actualités et les informations de notre établissement par le biais du service Brochure PDF.

Par cet accès, nous participons ensemble à la protection de l'environnement.

Notre site officiel est régulièrement mis à jour pour vous faire profiter des meilleures offres et des meilleurs tarifs garantis disponibles sur Internet.

Vous n'êtes plus connecté à Internet au bureau ou à la maison ? Connectez-vous sur notre accès de site par téléphone portable :

<http://mobile.hotelgeorgette.com>

A très bientôt,

HOTEL GEORGETTE

## BEAUBOURG CHATELET - PARIS 3



### Le quartier du Marais et Beaubourg

L'hôtel Georgette est situé dans le quartier de Beaubourg, célèbre pour ses halles et son architecture datant de l'époque royale. Haut en couleur, le quartier met en avant son histoire avec son musée d'art moderne et ses créateurs de mode. Un contraste inédit qui illustre la richesse du 3ème arrondissement de Paris.

Non loin de là, on ne manquera pas de [visiter le quartier du Marais](#) et ses rues animées. Découvrez les petites rues pavées et les beaux jardins. Un cadre inédit où les artistes contemporains et les grands créateurs de mode ont choisi de s'installer.

En séjournant à l'hôtel Georgette, profitez de votre situation privilégiée pour découvrir des lieux mythiques de Paris tels que la cathédrale Notre-Dame de Paris située à quelques mètres à pied, la basilique du Sacré-Coeur à Montmartre et la vue exceptionnelle, mais aussi la place des Vosges et le quartier Saint-Germain.

# Hôtel Georgette

PARIS BEAUBOURG



## Culture & art

La culture est omniprésente dans le Marais. Tout d'abord le Centre d'Art Moderne Georges Pompidou est l'un des lieux les plus fréquentés à Paris. Inauguré en 1977, il compte aujourd'hui plus de 56 000 oeuvres. Juste en face, découvrez de nombreuses galeries d'art.

Ne manquez pas également le Louvre et ses expositions, le musée Picasso, [le musée des Arts et Métiers](#), [le musée Carnavalet](#) ou l'[espace Gaité Lyrique](#) proposant un large choix de programmes.



## Restaurants & shopping

Le troisième arrondissement où se situe l'hôtel Georgette regorge de rues commerçantes et de boutiques. Flânez et multipliez les bonnes affaires rue des Francs bourgeois, rue de Rivoli, aux quartiers des Halles et de Beaubourg, mais aussi rue Pierre-Lescot, et rue Montorgueil.



# Hôtel Georgette

PARIS BEAUBOURG

## Découvrez notre sélection de restaurants :

- L'Ambassade d'Auvergne  
22 Rue du Grenier Saint-Lazare 75003 Paris +33 (0)1 42 72 31 22  
Cuisine aveyronnaise (Aligot et mousse au chocolat au saladier !)
- L'Auberge de Nicolas Flamel  
51 Rue de Montmorency 75003 Paris +33 (0)1 42 71 77 78  
Maison parisienne de l'alchimiste Nicolas Flamel datant de 1407
- Le Potager du Marais  
24 Rue Rambuteau 75003 Paris +33 (0)1 57 40 98 57  
Restaurant Bio Végétarien
  
- Le 404  
69 Rue des Gravilliers 75003 Paris +33 (0)1 44 61 91 95  
Restaurant marocain branché avec son Bar le Derrière et le lounge Andy Wahloo.
- Le Beef Club  
Rue Jean-Jacques Rousseau 75001 Paris +33 (0)9 54 37 13 65  
Pour ceux qui aiment la viande
- Bollynan (fast food)  
12 rue des Petits Carreaux 75002 France  
Pour manger sur le pouce des Nans préparés devant vous !

## Découvrez notre sélection de commerces gourmands :

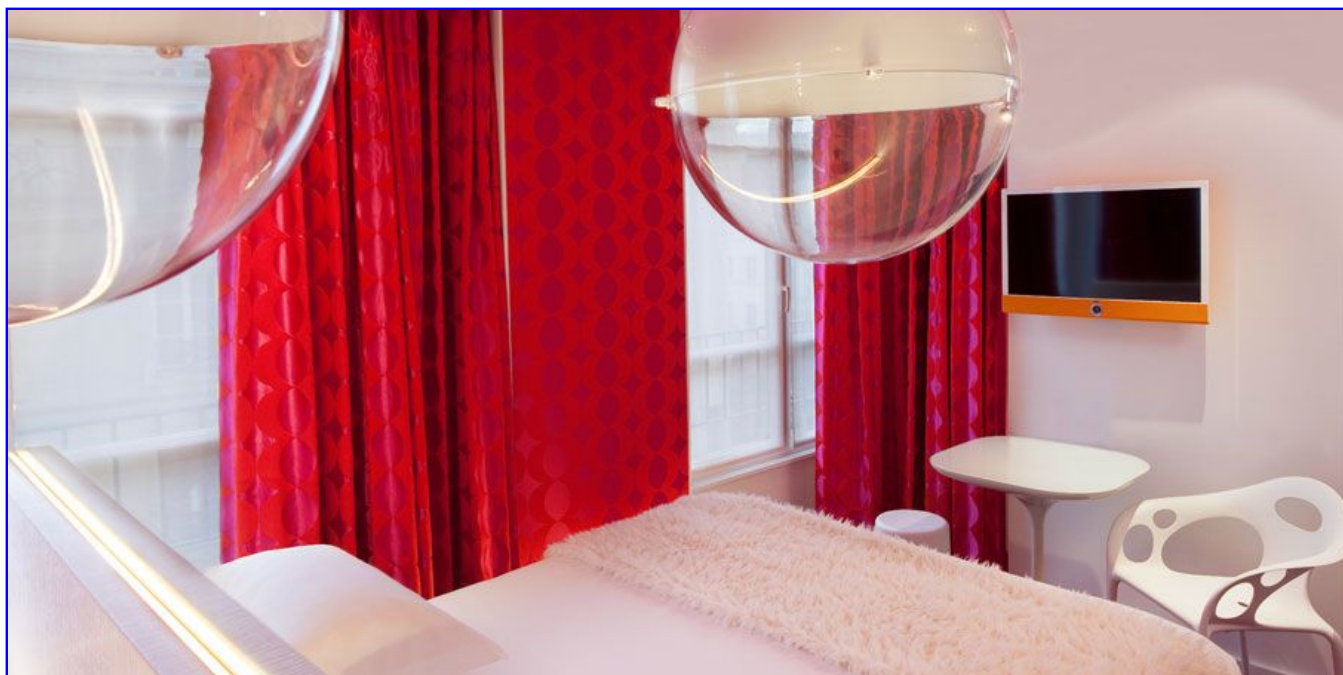
- Boulangerie Topaze  
Rue St Martin 75003 Paris  
Pour ses croissants, macarons etc..
- Boulangerie Poilâne  
38 rue Debelleye  
75003 PARIS
- Oliviers and Co  
36 rue des Francs Bourgeois  
75003 PARIS  
Autour de l'huile d'olive

# Hôtel Georgette

PARIS BEAUBOURG

## PROCHE DU CENTRE D'ART MODERNE GEORGES POMPIDOU

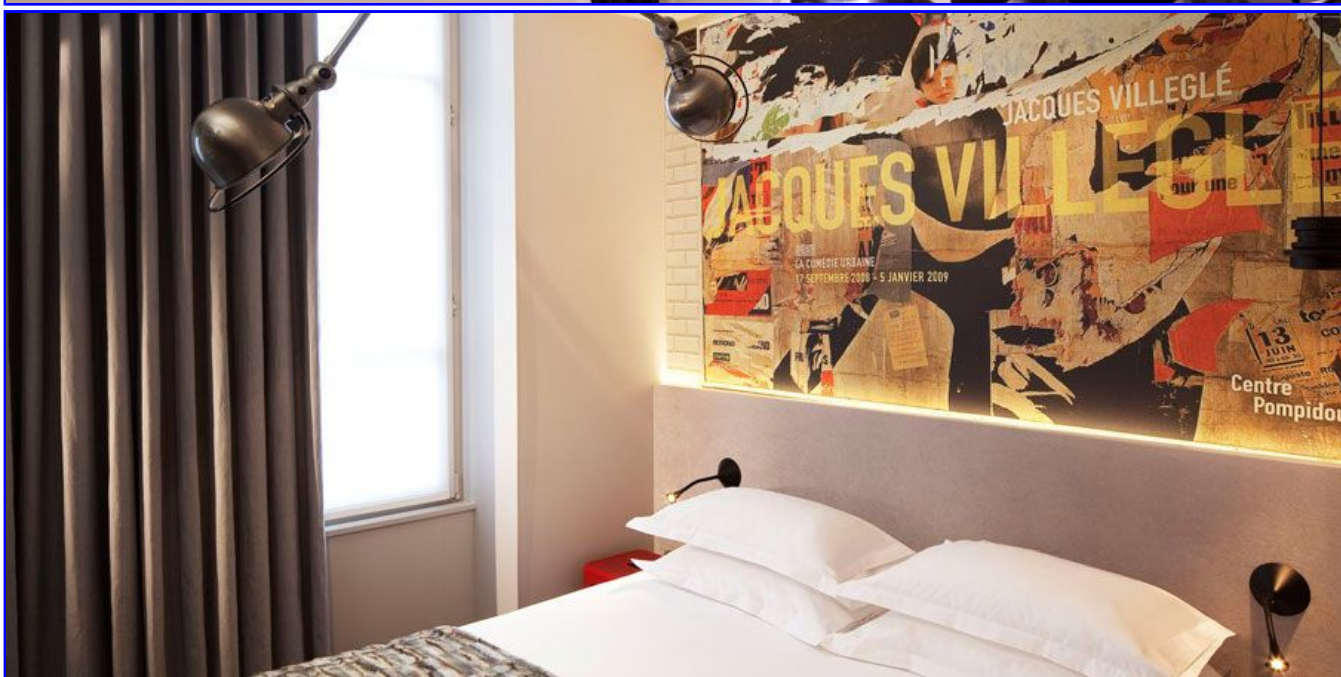
### Chambre Classic





# Hôtel Georgette

PARIS BEAUBOURG



Elles se déclinent dans les styles : Pop Art, Op Art, Dada ou Nouveau Réalisme.

- Chambre de 13 à 15m<sup>2</sup>
- Lit (160x200)
- Double vitrage
- Air conditionné
- Accès Wifi gratuit
- Salle de bain avec douche
- Produits d'accueil Missoni

- Sèche-cheveux
- Thé et café offerts dans votre chambre
- Mini bar
- Coffre-fort
- TV écran plat Loewe
- Fer et planche à repasser sur demande

HOTEL GEORGETTE  
36, RUE DU GRENIER SAINT LAZARE  
75003 PARIS

Tél : +33144611010  
Fax : +33144611212  
E-mail : [info@hotelgeorgette.com](mailto:info@hotelgeorgette.com)  
Site : <http://www.hotelgeorgette.com>



# Hôtel Georgette

PARIS BEAUBOURG

RÉSERVEZ VOTRE SÉJOUR

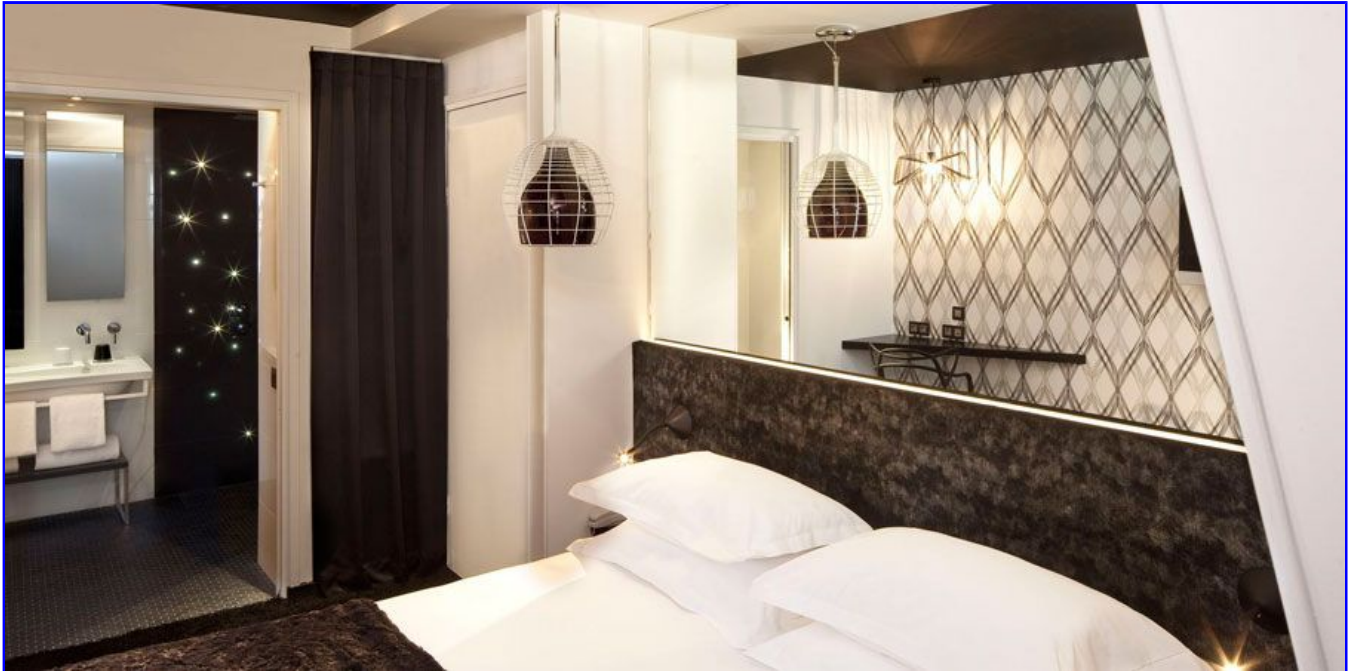
## Chambre Supérieure





# Hôtel Georgette

PARIS BEAUBOURG



Elles se déclinent dans les styles : Pop Art, Op Art, Dada ou Nouveau Réalisme.

- Chambre de 15 à 19m<sup>2</sup>
- Lit (160x200)
- Double vitrage
- Air conditionné
- Accès Wifi gratuit
- Salle de bain avec baignoire ou douche
- Produits d'accueil Missoni
- Sèche-cheveux
- Thé et café offerts dans votre chambre
- Mini bar
- Coffre-fort
- TV écran plat Loewe
- Fer et planche à repasser sur demande

HOTEL GEORGETTE  
36, RUE DU GRENIER SAINT LAZARE  
75003 PARIS

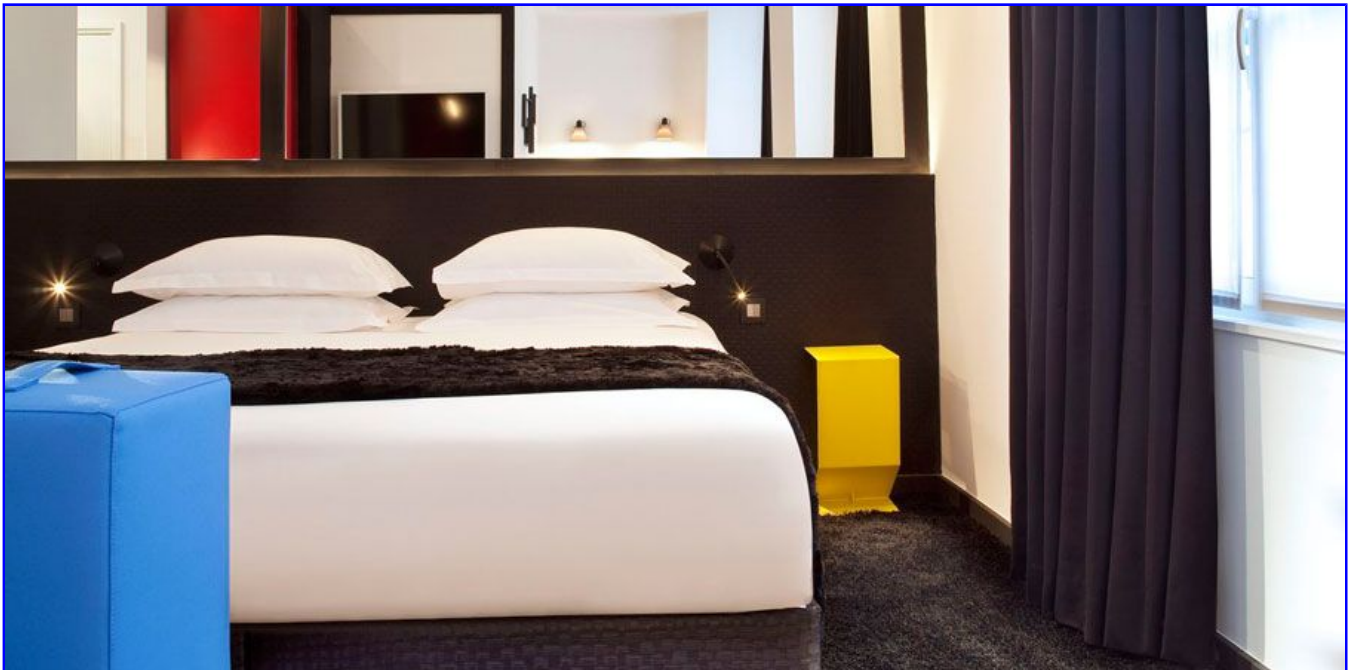
Tél : +33144611010  
Fax : +33144611212  
E-mail : [info@hotelgeorgette.com](mailto:info@hotelgeorgette.com)  
Site : <http://www.hotelgeorgette.com>

# Hôtel Georgette

PARIS BEAUBOURG

RÉSERVEZ VOTRE SÉJOUR

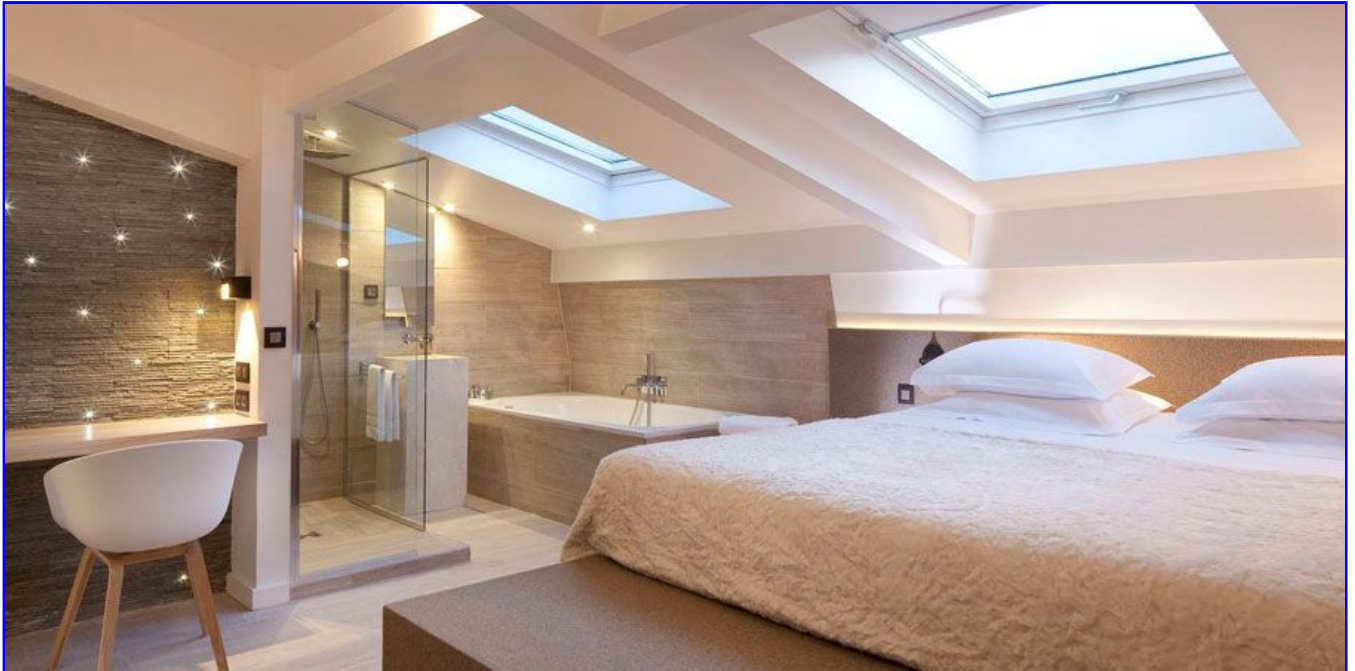
## Chambre Deluxe





# Hôtel Georgette

PARIS BEAUBOURG



Nos trois chambres Deluxe offrent encore d'autres déclinaisons de l'Art moderne :

La chambre De Stijl, très lumineuse, où l'esprit graphique et le mobilier géométrique s'unissent avec les couleurs primaires.

La chambre Street Art avec son graff géant offre un esprit « loft ».

La chambre Land Art pour les amoureux de la nature avec ses teintes plus douces.



# Hôtel Georgette

PARIS BEAUBOURG

- Chambre de 20 à 24m<sup>2</sup>
- Lit (200x200)
- Double vitrage
- Air conditionné
- Accès Wifi gratuit
- Salle de bain avec baignoire balnéo et douche
- Produits d'accueil Missoni

- Sèche-cheveux
- Machine Nespresso
- Mini bar
- Coffre-fort
- TV écran plat Loewe
- Fer et planche à repasser sur demande

## RÉSERVEZ VOTRE SÉJOUR



## Petit-déjeuner

Afin de partir à la conquête de Paris, l'hôtel Georgette vous propose chaque jour un petit-déjeuner complet.

Servi de 7h00 à 11h00, le petit déjeuner est servi sous forme d'un buffet varié avec de nombreuses gourmandises sucrées et salées à savourer. Possibilité de service en chambre sur demande de 7h00 à 10h00.

## PRESSE - HÔTEL GEORGETTE



### Contact presse

Vous êtes journaliste ou vous souhaitez obtenir des informations sur l'hôtel Georgette ? Notre chargée de communication reste à votre disposition pour répondre à vos questions et fournir les éléments en notre possession.

Merci de contacter Sonia Lemagnen par téléphone ou par mail :

LEMAGNEN SONIA  
Chargée de communication  
Adresse mail : [sonia@icosinus.fr](mailto:sonia@icosinus.fr)  
Téléphone : 06 84 98 41 87

### Revue de presse

Bonjour Paris  
Mai 2013

Monkey  
Mai 2013

ELLE DECORATION  
Juin 2013

BEAU MONDE  
Mai 2013

# Hôtel Georgette

PARIS BEAUBOURG



**Monkey Monkey**  
**SEE DO**  
L'urbain des envies

**E L L E**  
DECORATION



Deco Design  
Mai-Juin 2013

MAISON PLUS  
Mai 2013

le Figaro  
mai 2013

**LE FIGARO**





## BEAUBOURG CHATELET - PARIS 3



### Parkings et transports

Lors de votre séjour à l'hôtel Georgette, vous pourrez vous garer au parking « Beaubourg Horloge », situé juste en face :  
31 rue Beaubourg, 75003 PARIS

Coordonnées GPS : latitude : 48.8632619 / longitude : 2.3526665

> [Calculez votre itinéraire](#)

Méto, arrêt Rambuteau (ligne 11), Etienne Marcel (ligne 4), Châtelet (ligne 1, 4, 7, 11 et 14) + RER A,B et D, Hôtel de Ville (ligne 1)

> [Plus d'informations](#)

Aéroport Charles de Gaulle : prendre le RER B direction Paris jusqu'à Châtelet puis méto ligne 11 direction Mairie des Lilas, arrêt Rambuteau. Aéroport Orly : prendre l'Orlyval jusqu'à Antony, le RER B direction Paris jusqu'à Châtelet, le méto ligne 11, direction Mairie des Lilas, arrêt Rambuteau.

> [Plus d'informations](#)

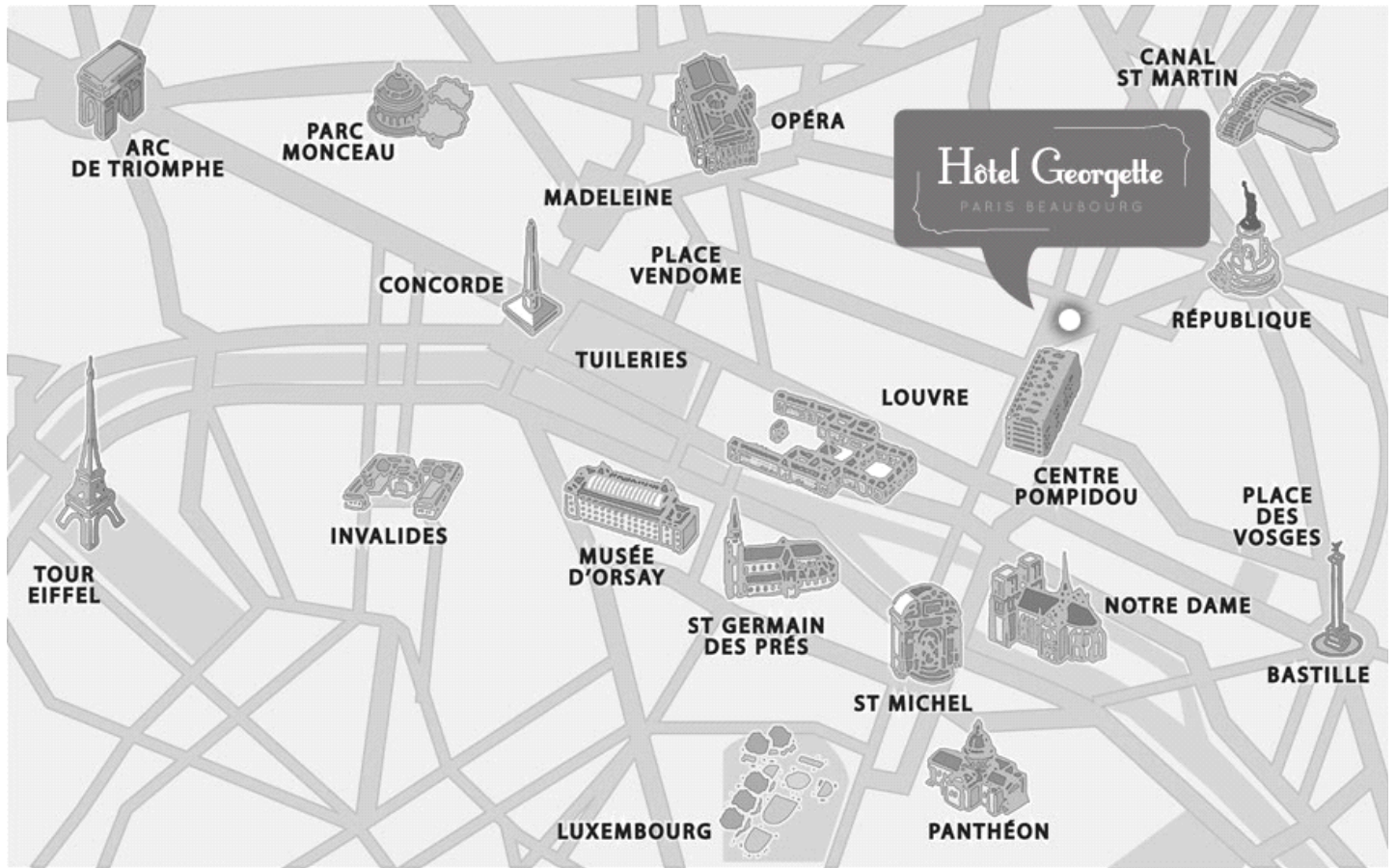
Gare de Lyon : méto ligne 1, direction La Défense jusqu'à Hôtel de Ville, méto ligne 11 direction Mairie des Lilas, arrêt Rambuteau. Gare Saint-Lazare : méto ligne 14, direction Olympiades, arrêt Châtelet.

> [Plus d'informations](#)

### Principaux monuments de Paris

# Hôtel Georgette

PARIS BEAUBOURG



## Distances des principaux lieux parisiens

Pour accéder aux principaux sites culturels, musées, et monuments de Paris depuis l'hôtel :

Temps exprimé en minutes

	A pied	En métro
<b>PARIS RIVE DROITE</b>		
Notre Dame / Sainte Chapelle / Conciergerie	15 min	10 min
Champs-Élysées	30 min	20 min
Arc de Triomphe	45 min	25 min
Tour Eiffel	55 min	30 min
Musée du Louvre	20 min	15 min
Place de la Concorde	25 min	20 min
<b>PARIS RIVE GAUCHE</b>		
Invalides	35 min	25 min
Saint Sulpice	25 min	15 min
Musée d'Orsay	30 min	20 min

# Hôtel Georgette

PARIS BEAUBOURG

HOTEL GEORGETTE  
36, RUE DU GRENIER SAINT LAZARE  
75003 PARIS  
Tél : +33144611010  
Fax : +33144611212  
E-mail : [info@hotelgeorgette.com](mailto:info@hotelgeorgette.com)  
Site : <http://www.hotelgeorgette.com>

SAS HOTELIERE SEJOUR BEAUBOURG (H.S.B.)  
SIRET 50501132000023 APE 5510Z